

## AF 555 CTB

货号: KF-YG0742

规格: 100  $\mu$ g

### 产品描述

重组霍乱毒素 B 亚基 (rCTB) 不含霍乱毒性但具有与细胞膜上神经节苷脂 GM1 结合的能力, 因此是目前广泛应用的、安全有效的神经逆行示踪剂。此外, CTB 与 GM1 的结合可以识别脂质阀, 因此, CTB 也常被用作脂质阀的标记物。荧光染料的加入使得标记和示踪行为能够更方便有效地被观察和鉴定, 所以荧光标记的 CTB 偶联物是作为活细胞成像或固定细胞的脂筏标志物和内吞示踪剂的上上之选。

- 偶联物可选择 24 种明亮且光稳定的荧光染料, 从绿色到近红外。
- 其中 7 种 CF®染料是 Biotium 特别设计的二代染料, 与其他市售染料相比, 具有水溶性好、稳定性高, 荧光亮度强的优势。
- 作为荧光脂筏标记物和逆行神经元示踪剂, 可用于活细胞实时成像或固定细胞染色。
- HRP、FITC、罗丹明和生物素标记的 CTB 满足了更多应用场景的需求。

### 产品性质

探针细胞定位: 膜/细胞表面



实验对象：固定细胞或完整/活细胞

检测类型：实时成像

检测方法：荧光显微镜、流式细胞术

细胞通透性：不透膜

固定选项：染色前固定（甲醛），染色后固定（甲醛）

毒素：霍乱毒素

颜色：蓝色、绿色、橙色、红色、远红、近红外

形态：冻干粉

### 储存及运输

储存条件：-20℃避光保存至少6个月内有效。建议首次融化配制成合适浓度的储存液后，按需分装保存，避免反复冻融引起蛋白部分失活。复溶后产品置于4℃保存3个月内有效；置于-20℃保存6个月内有效。



染色示例

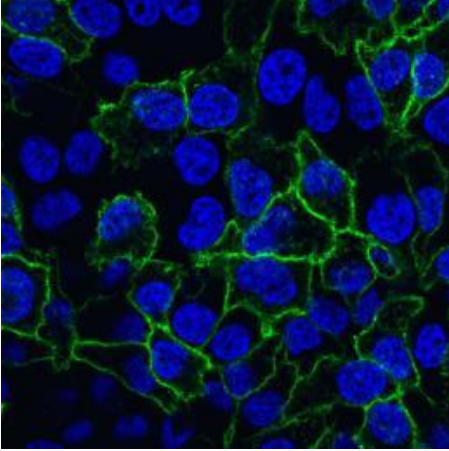


图1. HeLa 细胞在 4° C 下用 CF<sup>®</sup>488A CTB (绿色) 进行表面标记, 然后固定、渗透并用 DAPI (蓝色) 染色。

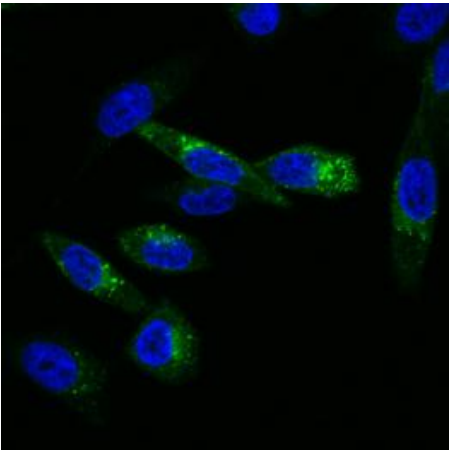


图2. HeLa 细胞与 CF<sup>®</sup>488A CTB (绿色) 在 37° C 下孵育 30 分钟, 以进行内吞作用, 然后固定、渗透并用 DAPI (蓝色) 染色。

