

彩色预染蛋白 Marker (10 至 180 kDa)

包装清单

产品编号	产品名称	包装
KF-MK180	彩色预染蛋白 Marker (10 至 180 kDa)	250ul
	说明书	1 份
KF-MK181	彩色预染蛋白 Marker (10 至 180 kDa)	2 x 250ul
	说明书	1 份

储存条件

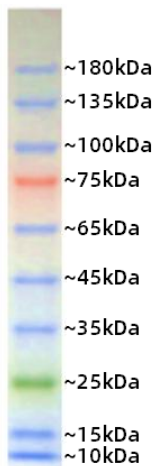
-20℃保存，两年有效。4℃保存，4~6 月内有效。建议分装保存，避免反复冻融。

产品描述

彩色预染蛋白质分子量标准是 10 种由蓝色、橙色和绿色染色蛋白（10 至 180 kDa）组成的天然蛋白混合物，其中 75kDa 条带为红色，25kDa 条带为绿色，其余条带为蓝色（见右图）。可用作 SDS-PAGE 蛋白电泳和 Western 印迹中的分子量标准品。

本产品以即用型规格提供，直接上样至凝胶（使用前无需加热或煮沸、还原或添加上样缓冲液）。根据上样孔的大小，本彩色预染蛋白质分子量标准通常每次上样 3-5 微升，即可在电泳时、电泳后或转膜后观察到非常清晰的蛋白条带。

本产品每支规格大约可以使用约 50-80 次。



4~20% SDS-PAGE

产品应用

- 在 SDS-PAGE 凝胶电泳期间监测蛋白迁移；

- SDS-PAGE 或 Western 的蛋白质分子量标准;
- SDS-PAGE 和 Western 印迹上的蛋白大小分析;
- Western 印迹后监测蛋白转印到膜上或检测 Western 印迹的转膜效率。

使用方法

- 1、将本产品于室温融化后，轻柔混匀（使沉淀充分溶解后，切勿煮沸加热），即可直接加入到上样孔内。上样时根据加样孔的大小每孔上样 3-5 微升。
- 2、通常电泳至蓝色的溴酚蓝基本上到达凝胶底部或本彩色预染蛋白分子量标准充分展开时停止电泳。
- 3、对于本彩色预染蛋白质分子量标准，在电泳时、电泳后或转膜后均可观察到如上图所示的清晰条带。

注意事项

- 1、友情建议：采用无菌无酶的吸头（最佳为低吸附无菌无酶吸头）吸取本品，用完马上盖盖，避免引入污染导致蛋白降解。
- 2、使用前先将产品平衡至室温后轻柔混匀，使沉淀充分溶解，否则可能导致电泳条带出现不同程度的弥散或拖带；
- 3、室温融化并混匀后可以直接使用，无需高温加热或煮沸，并严禁高温加热或煮沸。
- 4、本产品含有 SDS，蛋白已变性，不宜作为天然蛋白分子电泳时的分子量参照标准。
- 5、为了您的安全和健康，请穿实验服并戴一次性手套操作。

产品声明

本产品仅供科学研究用途使用。如遇确认产品质量出现问题时，承诺为客户免费更换等量的质量合格产品。

各种彩色预染蛋白分子量标准的选择请参考如下：

